

GUIDA AL CAMBIO – UROSTOMIA

- Cosa serve**
1. un sacchetto per gettare i rifiuti
 2. panni per pulire/asciugare
 3. acqua tiepida
 4. un sistema di raccolta nuovo
 5. se necessario, usare le forbici per ritagliare il foro della placca della dimensione corretta

Sistema monopezzo



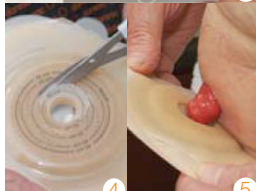
Mentre con una mano tenete la pelle tesa, con l'altra staccate placca e sacca delicatamente.



Pulite lo stoma e la pelle circostante con un panno inumidito con acqua tiepida e asciugate con cura.



Usate la guida apposita per rilevare la dimensione e la forma dello stoma. Se necessario, adattate con le forbici il foro della placca alla grandezza dello stoma.



Rimuovete la pellicola protettiva prima dell'applicazione.



Piegate la placca e posizionate la metà inferiore proprio sotto lo stoma, poi fatela aderire alla cute circostante.



Assicuratevi che il rubinetto di scarico sia chiuso.



Operazione conclusa.

Sistema due pezzi



Dopo aver svuotato la sacca, mentre con una mano tenete la pelle tesa, con l'altra staccate delicatamente la placca.



Pulite lo stoma e la pelle circostante con un panno inumidito con acqua tiepida e poi asciugate con cura.



Usate l'apposita guida per rilevare la dimensione e la forma dello stoma. Se necessario, adattate con le forbici il foro della placca alla grandezza dello stoma.



Rimuovete la pellicola protettiva e applicate la placca sulla cute partendo dal basso.



Esercitate una leggera pressione dal centro della placca verso l'esterno fino a quando non siete sicuri della completa adesione.



Premete la sacca sulla placca. Inserendo le dita tra la flangia e la placca assicuratevi del corretto aggancio (si sentirà un click).



Assicuratevi che il rubinetto di scarico sia chiuso.



Verificate il corretto aggancio tirando leggermente la sacca.



Operazione conclusa.